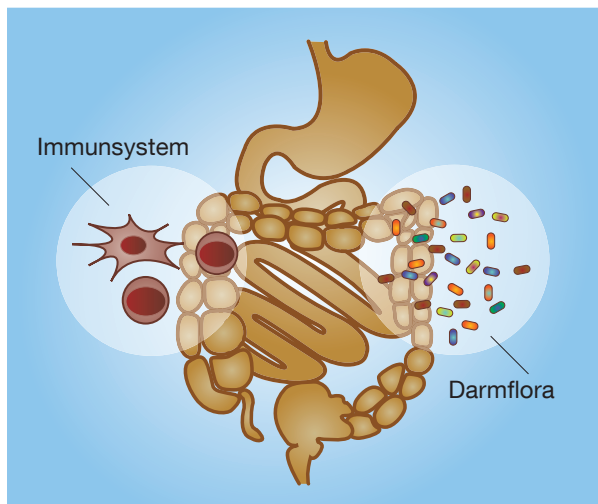


Liebe werdende Mütter und Väter,

eine gesunde Darmflora ist für Ihr Neugeborenes sehr wichtig. Vielen Nahrungsmitteln, so auch Säuglingsmilchnahrung, werden Probiotika zugesetzt. Probiotika sind Bakterien die bereits natürlich im Darm vorhanden sind. So können z.B. das Immunsystem in der Darmschleimhaut aktiviert und Krankheitserreger abgewehrt werden.

In einer Studie der Technischen Universität München wird nun untersucht, welchen Einfluss eine probiotische Säuglingsmilch auf die Zusammensetzung der kindlichen Darmflora hat. Hierbei wird erforscht, ob die zugesetzten Probiotika in der Milchnahrung in ausreichender Konzentration in den Darm gelangen, um dort positive Effekte zu erzielen.

Für diese Studie suchen wir interessierte Eltern.



Wie verläuft die Studie?

Wir suchen Babys, die teilweise oder ausschließlich gestillt werden sowie Babys, welche von Anfang an die Flasche bekommen. Es gibt eine vollwertige Säuglingsmilchbasisnahrung, die mit 3 verschiedenen Zusätzen oder ohne Zusatz hergestellt wird. In der Studie wird der Effekt der verschiedenen Zusätze in der Nahrung bzw. der Effekt der unterschiedlichen Ernährungsformen (Flasche, Stillen oder beides) auf die Darmflora des Kindes verglichen. Sie bekommen für den gesamten Studienzeitraum (12 Monate) sowohl Anfangs- als auch Folgemilch zur Verfügung gestellt.

Was wird analysiert?

Einmal im Monat wird eine Stuhlprobe Ihres Kindes analysiert. Ein Studienmitarbeiter holt für Sie die Probe bei Ihnen zu Hause ab.

Wer kann teilnehmen?

Werdende Eltern ab dem 3. Trimester der Schwangerschaft sind zur Teilnahme der Studie aufgerufen. Der Wunsch, Ihr Baby stillen zu wollen, ist KEIN Ausschlusskriterium für die Teilnahme. Egal ob Sie schon wissen, dass Sie nicht stillen wollen oder können oder ob Sie planen, am Anfang oder über einen längeren Zeitraum zu stillen, Sie sind herzlich eingeladen, mit Ihrem Kind an der Studie teilzunehmen.

Abgesehen von der kostenlosen Säuglingsmilchnahrung, die Sie erhalten, haben Sie am Ende der Studie die Möglichkeit, die Daten Ihres Kindes einzusehen: die Entwicklung der Darmflora sowie Daten zum allgemeinen Gesundheitsstatus (Größe, Gewicht, Essverhalten) in den ersten 12 Lebensmonaten.

Bei Interesse melden Sie sich bitte bei

Nina Heppner, M. Sc.
Tel: 08161/71-6599
Mobil: 0177/4412065
Email: Nina.Heppner@tum.de

Besuchen Sie gerne unsere Homepage:
www.nutrition-immunology.de

Studienleitung:

Prof. Dr. Dirk Haller
Technische Universität München
ZIEL – Institute for Food & Health
Lehrstuhl für Ernährung und Immunologie
Gregor-Mendel-Str. 2
85354 Freising

Studienarzt:

Prof. Dr. med. Thomas Skurk
Technische Universität München
ZIEL – Institute for Food & Health
Lehrstuhl für Ernährungsmedizin
Gregor-Mendel-Str. 2
85354 Freising

**Studie zur Entwicklung
der Darmflora bei
Neugeborenen und
Säuglingen**

